

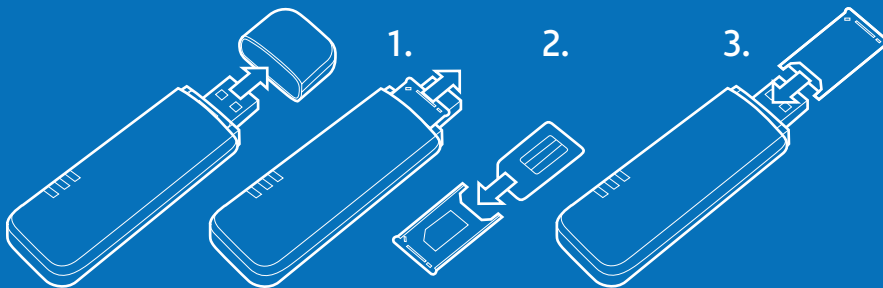
Elisa Vahti

Langattoman laajakaistareitittimen 2G/3G-käyttöönotto

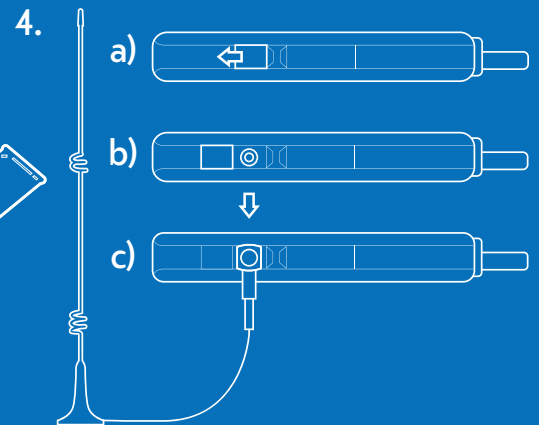
Nettitikun käyttöönotto:

Laita SIM-kortti nettitikkuun seuraavasti:

1. poista SIM-korttipaikka nettitikusta
2. aseta SIM-kortti korttipaikkaan operaattorilogo alaspäin
3. aseta korttipaikka takaisin nettitikkuun SIM-kortti alaspäin
4. avaa nettitikun antenniliitinsuoja ja liitä lisäantenni nettitikkuun



Suosittelimme lisäantennin asentamista nettitikkuun, jotta nettitikkusi saa varmemman internet-yhteyden. Elisa Vahti -reititin toimii Saunalahden ja Elisan kaikilla nettitikuilla (pois lukien Huawei 169E -nettitikku).



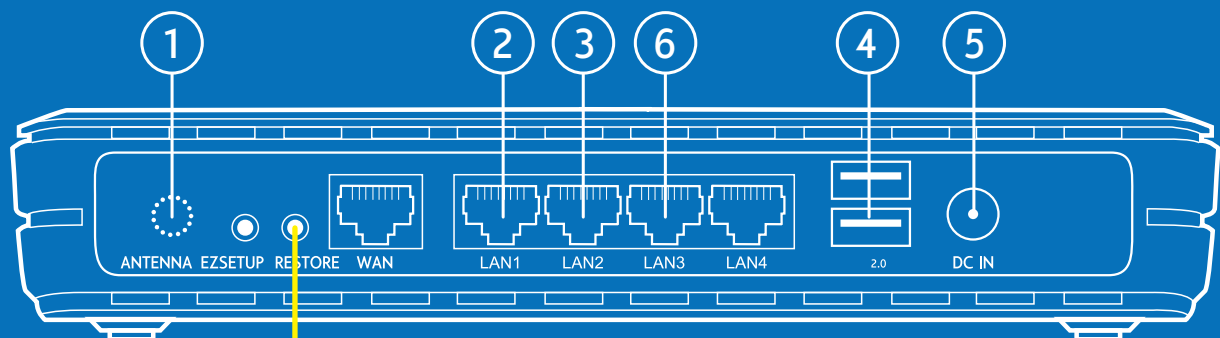
Elisa Vahti -reitittimen käyttöönotto:

Kytke:

1. Reitittimen valkoinen antenni reitittimen antenniliittimeen
2. Elisa Vahti -keskussyksikön lähiverkkokaapeli LAN-1 porttiin
3. Elisa Vahti -kameran lähiverkkokaapeli LAN-2 porttiin

4. Nettitikku reitittimen alempaan USB-porttiin
5. Virtalähteen pistoke reitittimen virtaliittimeen
6. Mikäli et halua käyttää langatonta internet-yhteyttä, niin kytke tietokoneesi verkkokaapeli reitittimen LAN-3 porttiin.

Nettitikun tulisi alkaa nyt vilkkua. Nettitikussa näkyvän valon värikoodit näet seuraavalta sivulta.



RESTORE-NAPPIA EI SAA PAINAA. Restore-napin painaminen poistaa nettitikuttuen reitittimestä.

Nettitikun valojen merkitykset

VÄRI	TILA	MERKITYS
Vihreä	Vilkkuu	Nettitikun virta on kytketty
Vihreä	Vilkkuu	Nettitikku on löytänyt 2G-verkon
Sininen	Vilkkuu	Nettitikku on löytänyt 3G-verkon
Vihreä	Palaa	Nettitikku on yhdistetty 2G-verkkoon
Sininen	Palaa	Nettitikku on yhdistetty 3G-verkkoon
Syaani	Palaa	Nettitikku on yhdistetty nopeaan 3G- verkkoon
–	Ei pala	Nettitikku on irtikytketty

Huom! Täysin virrattomasta tilasta reitittimen käynnistyminen ja yhteyden muodostuminen kestää n. 2–3 minuuttia. Tämän jälkeen nettitikun valon tulisi palaa kiinteästi.

Elisa Vahdin käyttö 2G-alueella

Mikäli nettitikussa palaa kiinteästi vihreä valo, on alueeltasi löytynyt vain ns. 2G-verkko. Elisa Vahti toimii myös 2G-alueella, mutta videokuva vaihtuu n. 20–30 sek. välein päivittyviksi yksittäisiksi kuviksi ja esim. käyttöliittymässä valvontatilan muutospainallus päivittyy käyttöliittymään n. 30–90 sek. viiveellä. Hälytykset lähtevät normaalisti.

Omalla tietokoneella kytkeytyminen langattomaan verkkoon

Elisa Vahti -reitittimen WLAN-verkko on valmiiksi salattu WPA-salausavaimella. Voit kytkeytyä WLAN-sovittimella varustetulla tietokoneella nyt muodostamaasi langattomaan verkkoon seuraavasti:

1. Hae tietokoneen verkonhallinnalla saatavilla olevat langattomat verkot (katso tarvittaessa tietokoneesi käyttöohje)
2. Valitse verkko nimeltä Elisa Vahti
3. Tietokoneen kysyessä WPA-salausavainta, syötä salausavain, joka löytyy reitittimen pohjasta.

Tarvittaessa sinua auttaa Elisa Vahti -käyttötuki, p. 010 26 38866 / tuki@elisavahti.fi (ma–pe 8–20, la 9–16.30).

Matkapuhelimesta soittaessa 8,21 snt/puh + 16,9 snt/min (alv. 22 %). Lankapuhelimesta soittaessa 8,21 snt/puh + 5,9 snt/min (alv. 22 %).



www.elisa.fi/vahti