

# Langattoman verkon asennus - Windows Vista

## Ohje langattoman verkon luontiin

Näin luot langattoman verkon asetukset Windows Vista - käyttöjärjestelmään.

Langattoman verkon toiminnan ja tietoturvan kannalta on tärkeää, että käyttöjärjestelmän ja verkkopäätteen langattoman verkon suojausasetukset ovat identtiset.

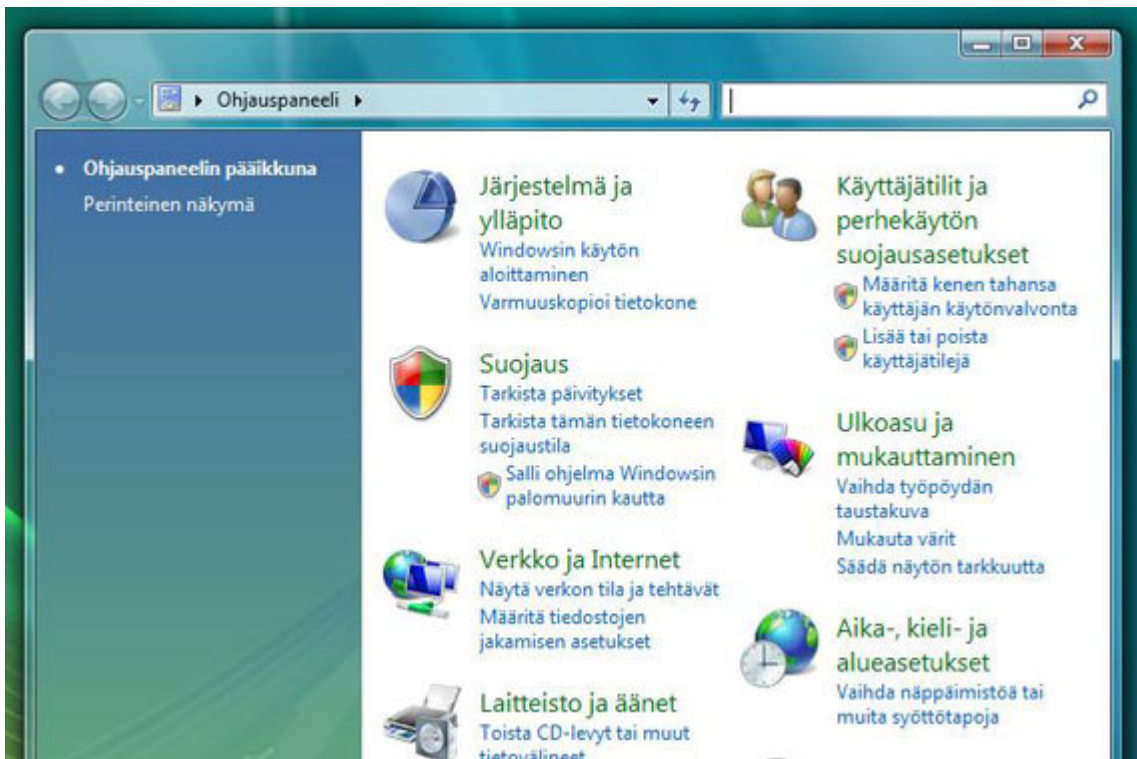
Kun verkkopäätteen eli modeemin suojausasetukset on määritelty, tulee suojausasetukset määrittellä myös käyttöjärjestelmään. Tämän jälkeen yhteys on suojattu ja käyttövalmis. Tätä kutsutaan langattoman verkon asennukseksi.

Tämän ohjeen avulla luodaan WPA-PSK-salattu yhteys. Jos verkkopäätteessä on määriteltynä jokin muu salaustyyppi, (Esimerkiksi WEP 64/128) tulee se sama salaustyyppi valita langattoman verkon asetuksiin.

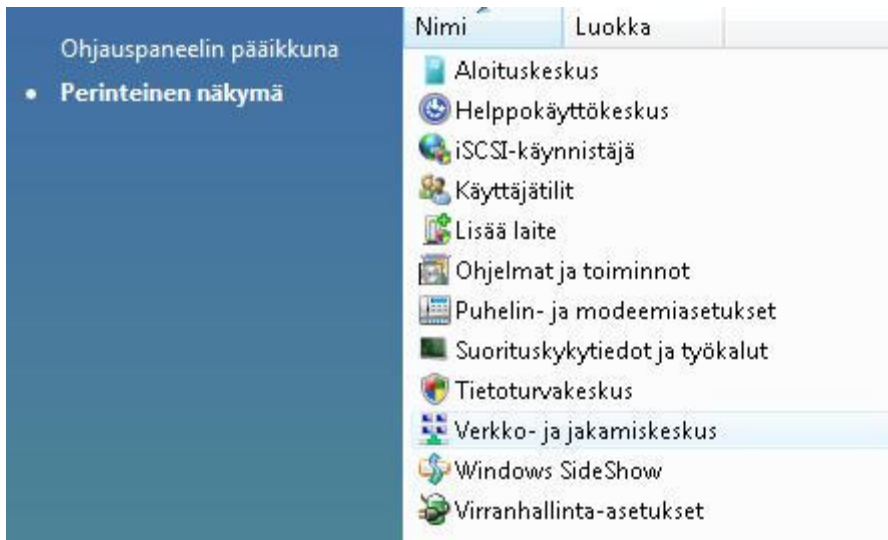
Huom. Osa langattomista verkkokorteista käyttää omaa hallintasovellusta, johon käytettävä suojaustaso ja salasana tulee myös määrittellä. Lisätietoja saat tarvittaessa verkkokortin omasta asennus- ja käyttöoppaasta sekä laitevalmistajalta.



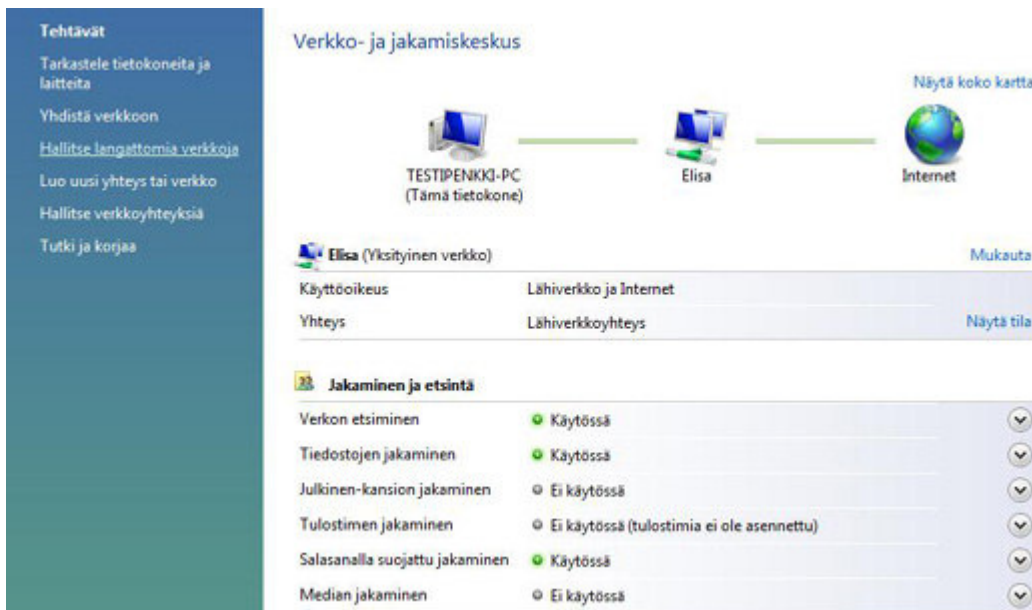
1. Aloitetaan valitsemalla **Käynnistä** –valikosta **Ohjauspaneeli**.



2. Jos käyttöjärjestelmässä on käytössä luokiteltu näkymä, klikkaa vasemmalta **Perinteinen näkymä** -linkkiä.



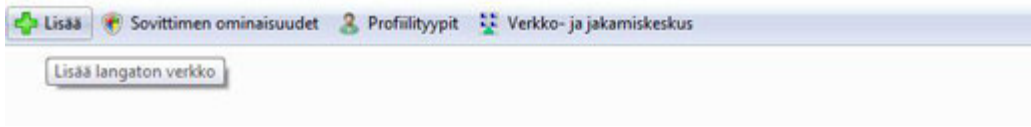
3. Tuplaklikkaa **Verkko- ja jakamiskeskus** -kuvaketta.



4. Klikkaa avautuvasta ikkunasta sivun vasemmasta reunasta **Hallitse langattomia verkkoja**.

Hallitse langattomia verkkoja, jotka käyttävät verkkoyhteyttä: (Langaton verkkoyhteys)

Windows yrittää muodostaa yhteyden näihin verkkoihin alla esitetystä järjestyksessä. Voit muuttaa järjestystä vetämällä haluamaasi verkkoa ylös- tai alaspäin luettelossa. Voit myös lisätä tai poistaa verkkoprofiileja.



5. Klikkaa **Lisää** -painiketta.



6. Klikkaa **Luo verkkoprofiili manuaalisesti** -linkkiä.

Muodosta yhteys langattomaan verkkoon manuaalisesti

Kirjoita lisättävän langattoman verkon tiedot

Verkkonimi:

Suojaustyyppi:

Salaustyyppi:

Suojausavain/Tunnuslause:   Näytä merkit

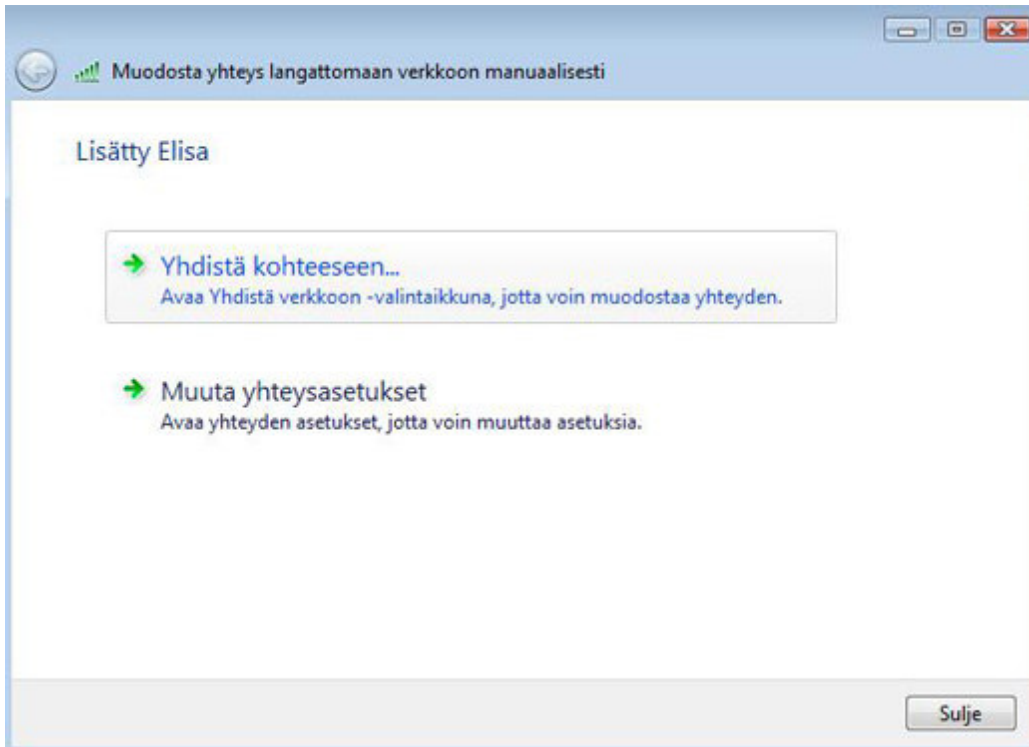
Käynnistä tämä yhteys automaattisesti

Muodosta yhteys, vaikka verkko ei ole lähetystilassa

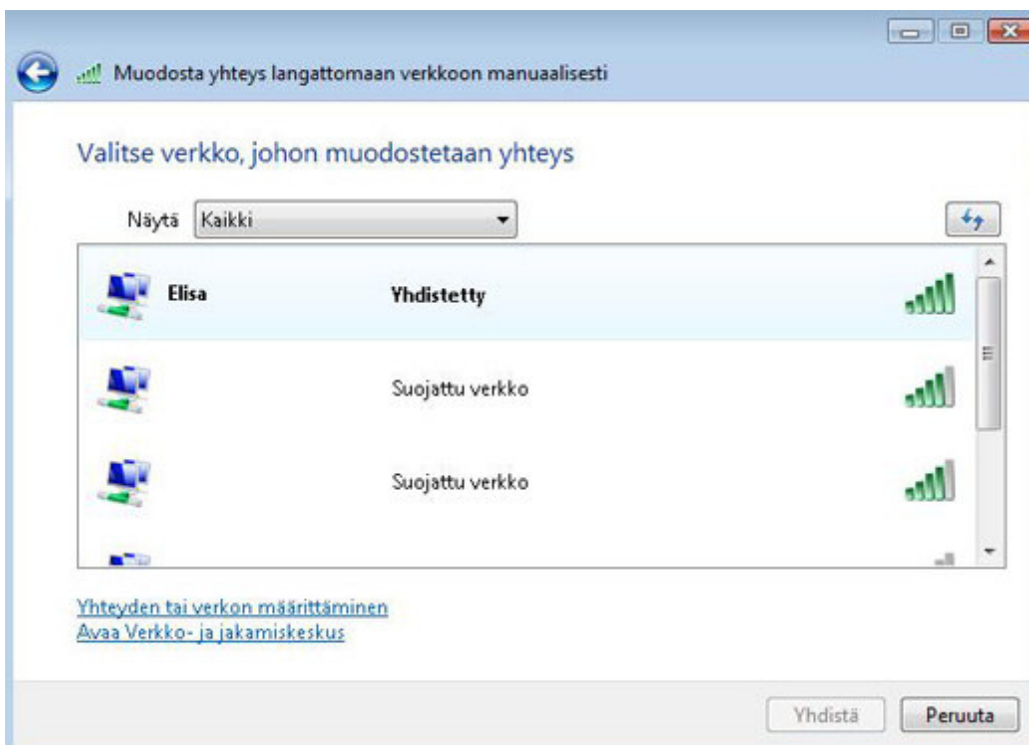
Varoitus: Jos valitset tämän vaihtoehdon, tietokoneen tietosuoja voi vaarantua.

7. Kirjoita **Verkkonimi** kenttään modeemin hallintaohjelmaan määrittelemäsi verkkonimi (SSID). Valitse **Suojaustyyppiksi WPA-Personal**, jos olet valinnut modeemin asetuksista suojaustyyppiksi WPA-PSK:n (Jos olet valinnut modeemin asetuksista suojaustyyppiksi WEP 64/128:n valitaan kohtaa WEP). Salaustyyppiksi valitaa **TKIP**. Kirjoita **Suojausavain/Tunnuslause** -kohtaan modeemin asetuksiin määrittelemäsi verkon salasana (WPA-avain).

Jatka klikkaamalla **Seuraava**.



8. Klikkaa **Yhdistä kohteeseen** -painiketta.



9. Oma langaton verkko näkyy listattuna. Langattoman yhteyden muodostumisessa kuluu hetki ja langaton yhteys on käyttövalmis, kun verkon nimen perässä lukee **Yhdistetty** ja voit sulkea ikkunat oikean yläkulman rastista.

Lopuksi voit irrottaa modeemin ja tietokoneen yhdistävän kaapelin ja käyttää yhteyttäsi langattomasti.

Huom. Ongelmatilanteissa voit aina aloittaa asetuksien määrittelyn alusta.

Verkkopäätteen resetointi palauttaa laitteen tehdasasetuksille, poistaen kaikki siihen tehdyt asetukset.

Elisan tekninen asiakastuki auttaa tarvittaessa numerossa 0800-96060.