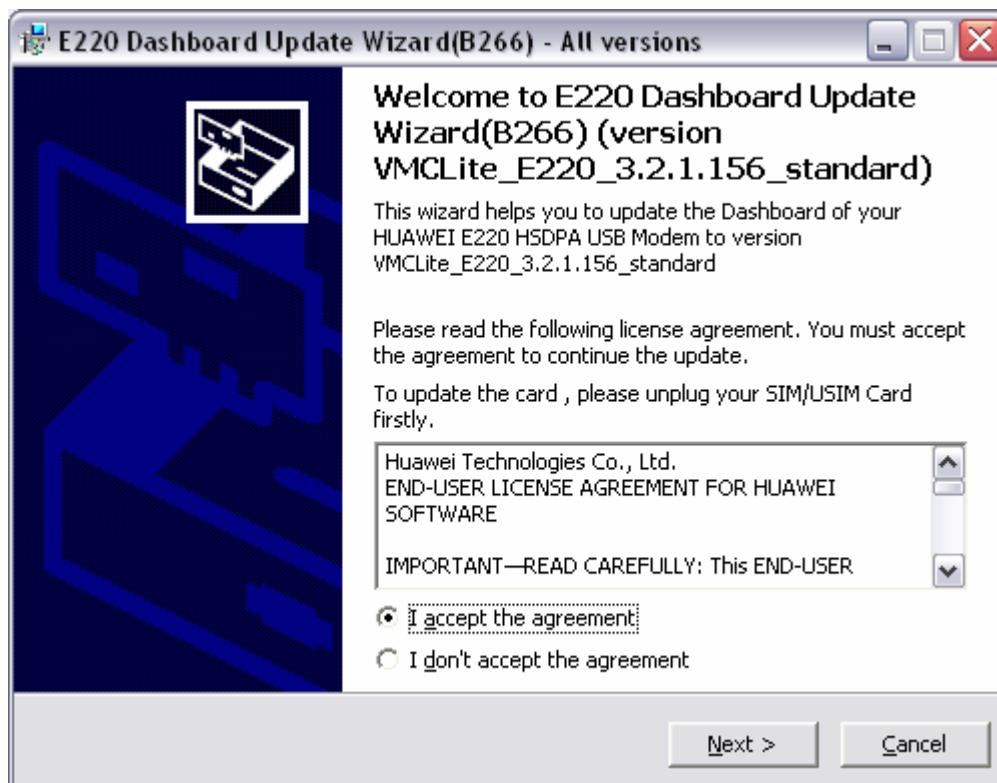
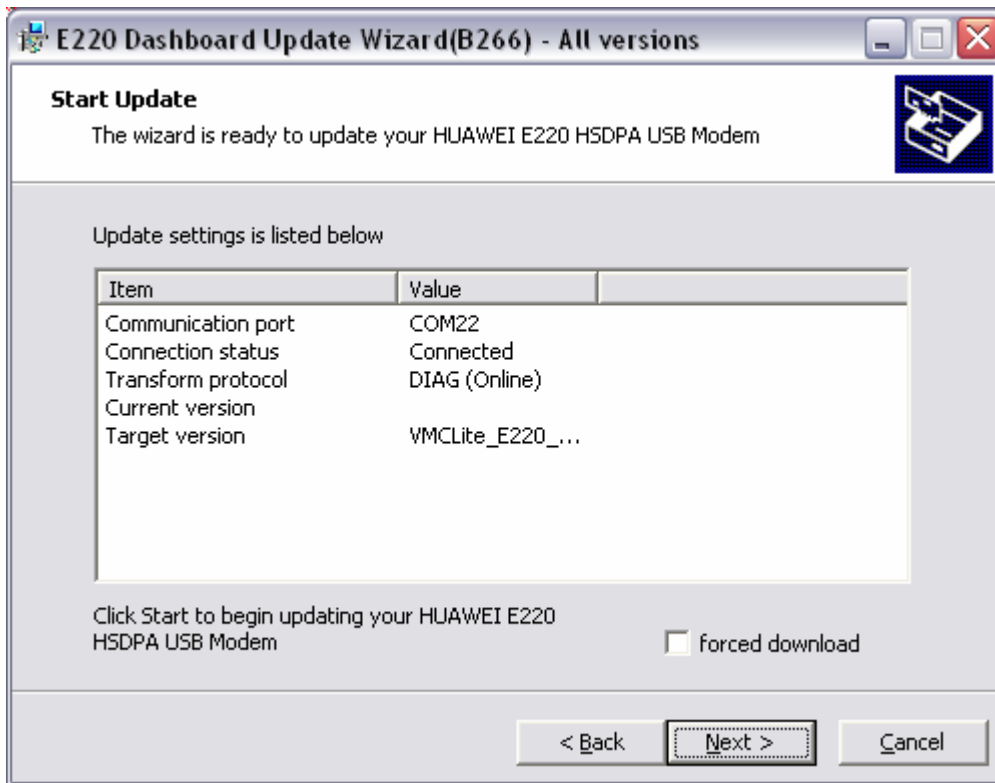


## Vodafone Mobile Connect Lite käyttöliittymäohjelmiston päivittäminen

1. Tallenna Vodafone Mobile Connect Lite ( VMCLite\_E220\_3.2.1.156\_standard.zip ) tiedosto määrittelemääsi kansioon.
2. Poista SIM- kortti USB modeemista
3. Yhdistä USB- modeemisi tietokoneesi USB- väylään
4. Avaa ja pura tallentamasi pakattu tiedosto ja klikkaa .exe tiedostoa käynnistääksesi päivitysohjelman.
5. Päivitysohjelma käynnistyy automaattisesti.
6. Näyttöön tulee loppukäyttäjän lisenssisopimusehdot
7. **Ennenkuin hyväksyt lisenssiehdot varmista että SIM kortti ei ole USB- modeemin sisällä.**



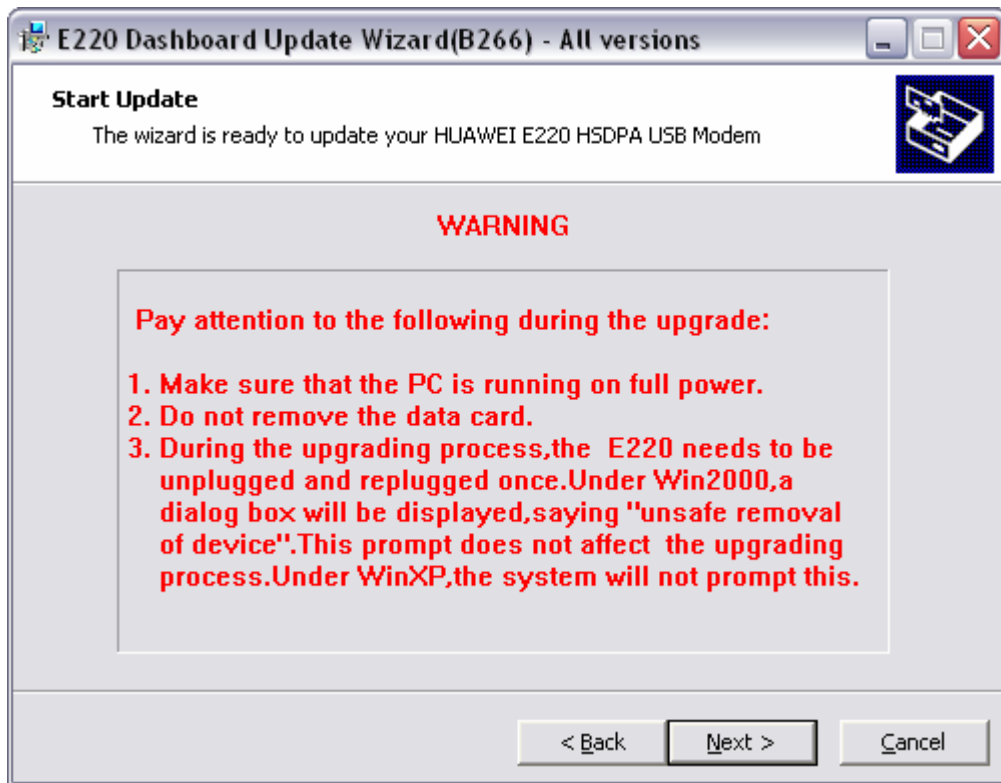
8. Valitse "I accept.." ja valitse "Next".
9. Valinta käynnistää päivitysohjelman.



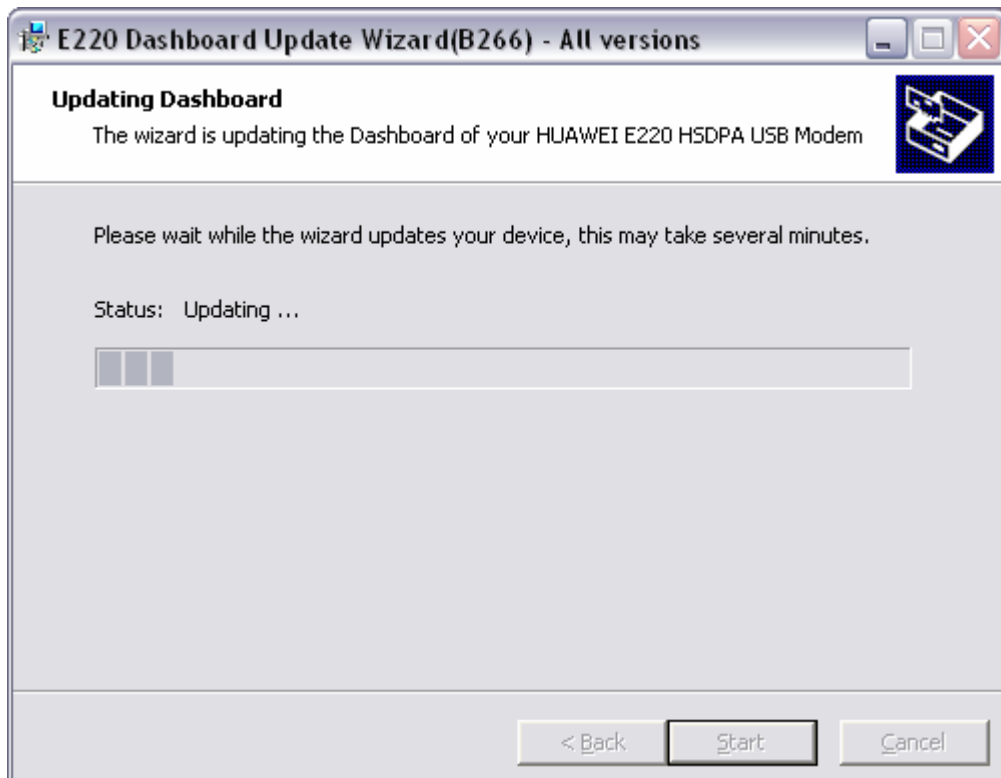
10. Start update näyttö, valitse "Next"



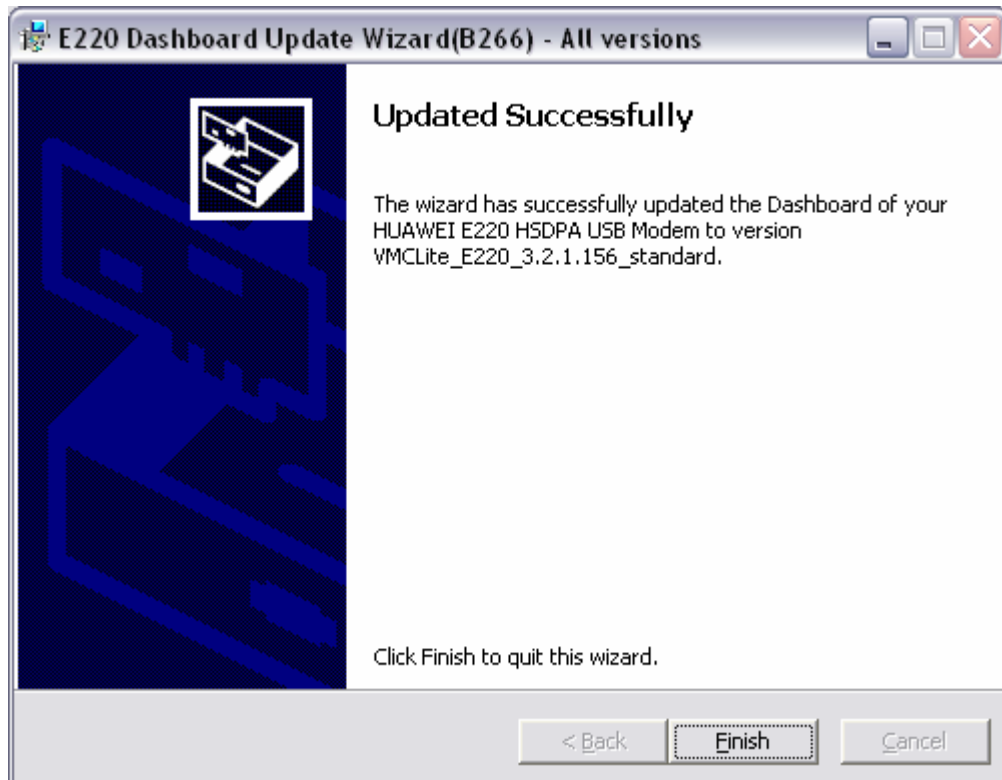
11. Valitse varoitussikkunassa "Yes"



12. Valitse Start update ikkunassa "Next"
13. Päivitysohjelman suorittaminen voi kestää muutaman minuutin. Varmista että koneesi on kytketty verkkolaitteeseen, että akun teho ei lopu kesken ohjelman suorituksen. Aloita päivitysohjelma valitsemalla "Start"



14. Kun "päivitys suoritettu" ikkuna avautuu, valitse "Finish".



15. Uusi ohjelmisto on nyt asentunut USB- modeemiin.
16. Kun päivitysohjelma on kokonaisuudessaan suoritettu poista aikaisempi ohjelmaversio koneestasi: Ohjauspaneeli- lisää- ja poista sovelluksia – poista VMC Lite.
17. Asenna päivitetty Ohjelmaversio USB- modeemiin mukana tulleen asennusohjeen mukaisesti
18. Vodafone Mobile Connect Lite ohjelman asentuminen kestää muutaman minuutin.
19. Kun ohjelma on valmis käytettäväksi näytön oikeaan alareunaan ilmestyy uusi ikoni.



20. Klikkaa hiiren oikealla näppäimellä kuvaketta ja valitse "Sulje"
21. Irrota USB modeemi koneestasi ja aseta SIM kortti takaisin paikalleen.
22. Liitä USB modeemi takaisin koneesi USB porttiin.
23. Vodafone Mobile Connect Lite ohjelma tunnistaa automaattisesti USB- modeemin ja käyttöliittymän pääikkuna avautuu.
24. Varmistaaksesi että USB modeemisi on asennettu valitse "yhdistä"
25. Kun "Yhdistetty" tila ilmestyy näyttöön ohjelma on onnistuneesti päivitetty ja USB modeemi valmiina käyttöön.
26. Kokeilun jälkeen valitse "katkaise" ja tarvittaessa sulje ohjelma ja irrota USB- modeemisi koneestasi.