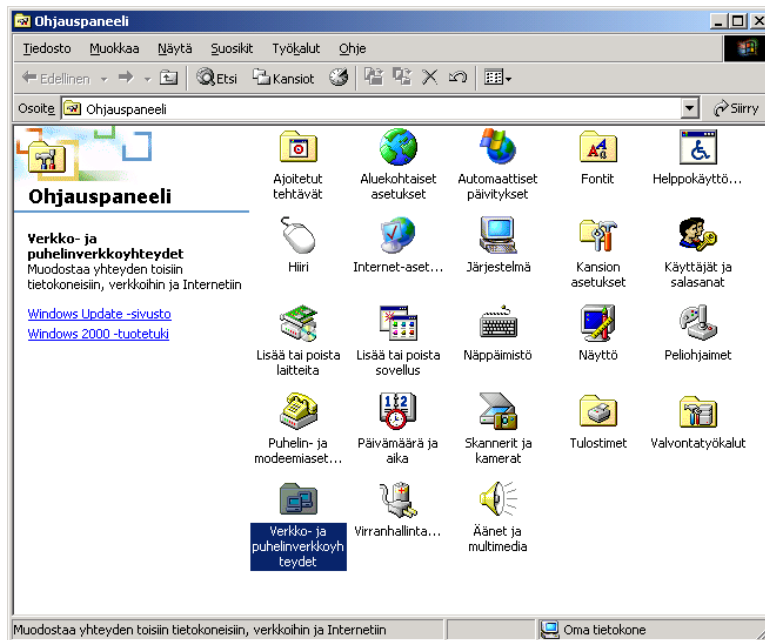


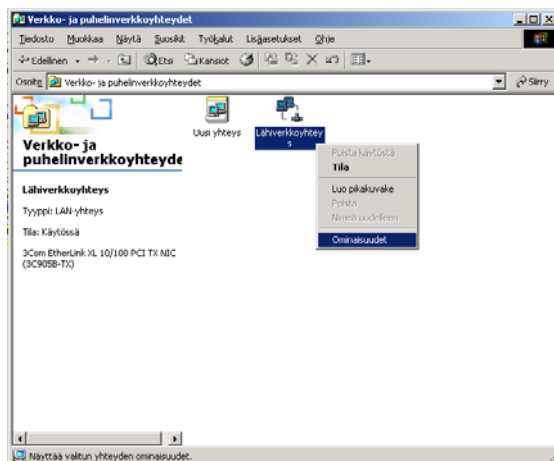
## Internetasetukset Win 2000

Avaa **Käynnistä (Start)** –valikko ja valitse **Asetukset (Settings)** ja **Ohjauspaneeli (Control Panel)**.

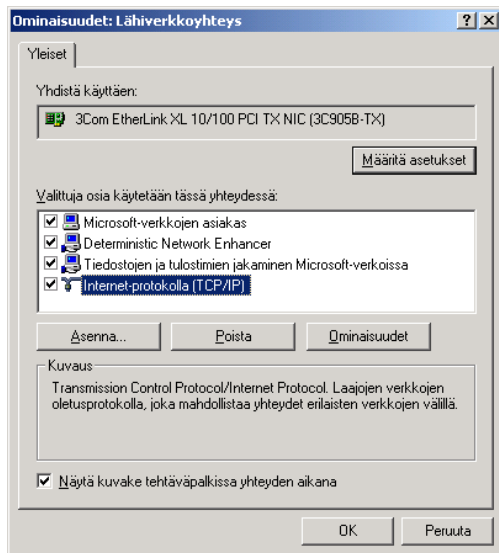
A: Tuplaklikkaa **Verkko- ja puhelinverkko-yhteydet (Network and Dial-Up Connections)** kuvaketta.



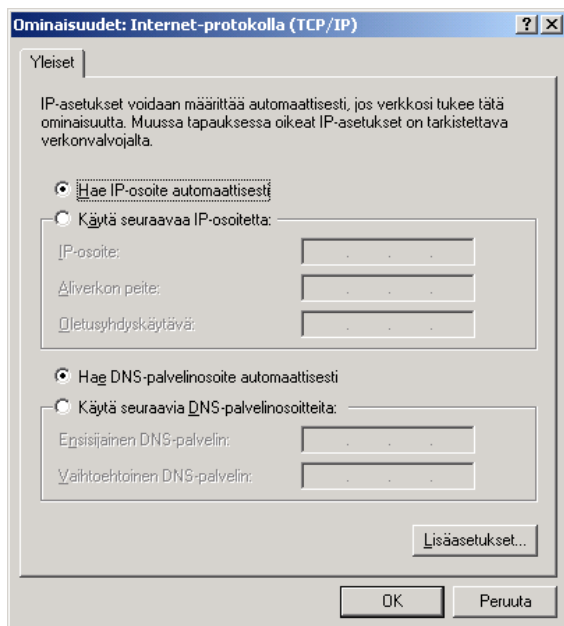
B: Klikkaa hiiren oikeanpuoleisella painikkeella **Lähiverkkoyhteys (Local Area Connection)** kuvaketta ja valitse hiiren vasemmanpuoleisella painikkeella **Ominaisuudet (Properties)**.



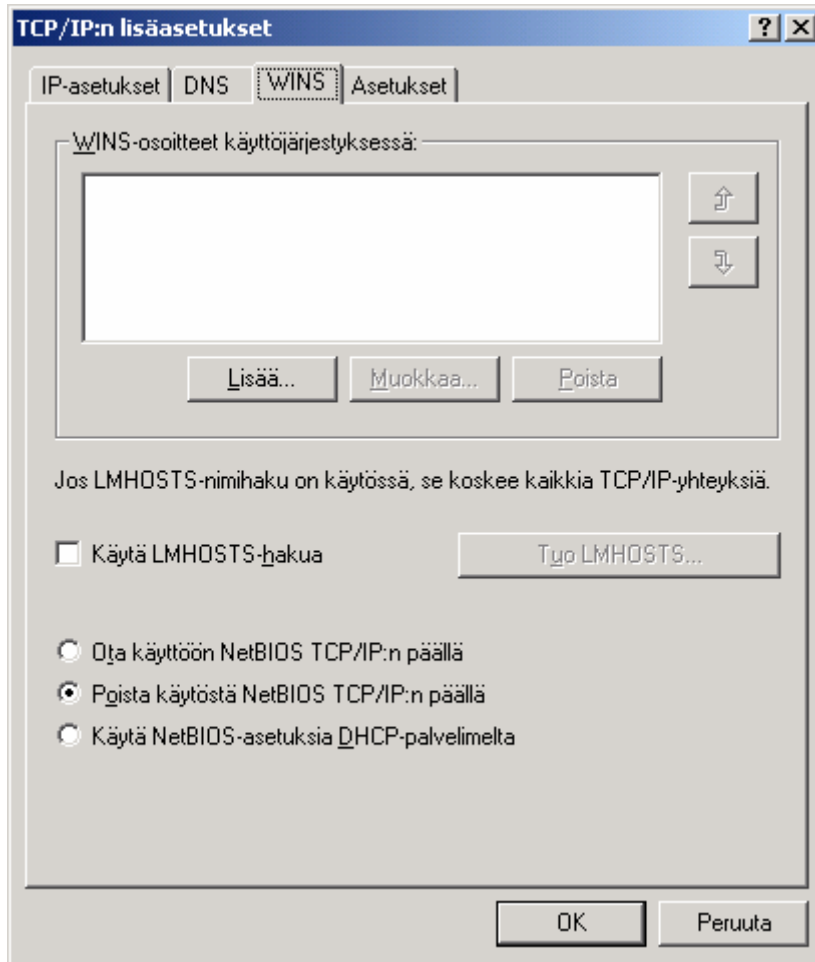
C: Klikkaa **Internet-Protokolla TCP/IP (Internet-protocol TCP/IP)** ja valitse **Ominaisuudet (Properties)**.



D: Tarkista, että valinnat ovat kuvan mukaiset. Muuta tarvittaessa. Klikkaa **Lisäasetukset (Advanced)**.



E: Valitse **WINS** -välilehti. Tarkista, että valinnat ovat kuvan mukaiset. Muuta tarvittaessa.



F: Tallenna asetukset klikkaamalla **OK** kaikissa näytöissä: **TCP/IP:n lisäasetukset (Advanced TCP/IP settings)**, **Ominaisuudet: Internet-protokolla TCP/IP (Internet protocol TCP/IP properties)** ja **Ominaisuudet: Lähiverkko-yhteys (Local Area Connection)**.