

Internetasetukset WinXP

**Perinteinen Käynnistä-valikko:**

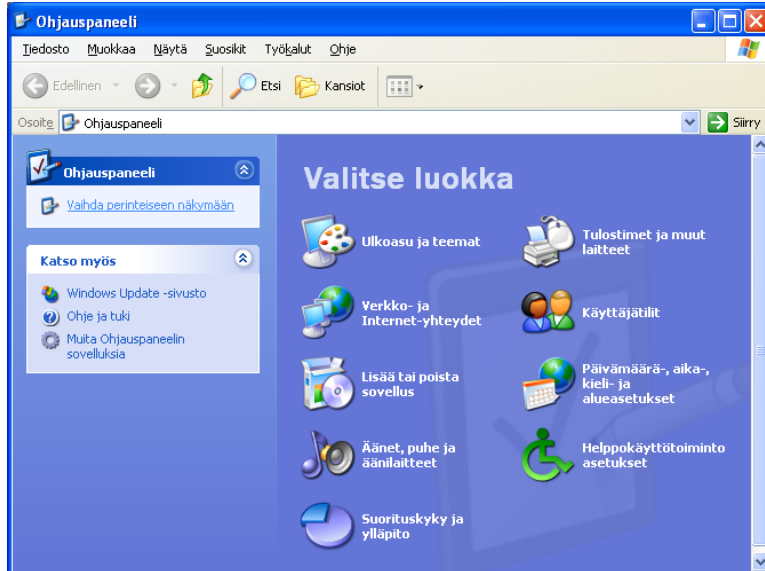
Avaa **Käynnistä (Start)** –valikko ja valitse **Asetukset (Settings)** ja **Ohjauspaneeli (Control Panel)**.

**WinXP:n oletus Käynnistä-valikko (kuvassa):**

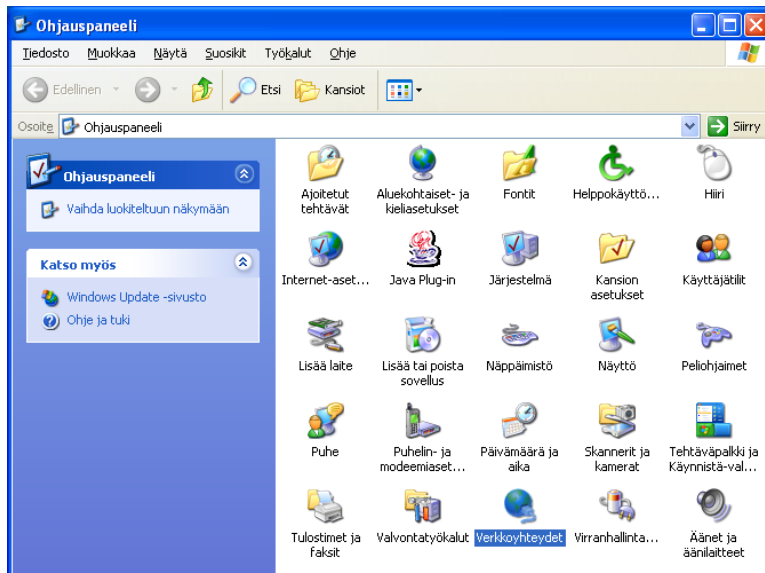
Avaa **Käynnistä (Start)** –valikko ja valitse **Ohjauspaneeli (Control Panel)**.



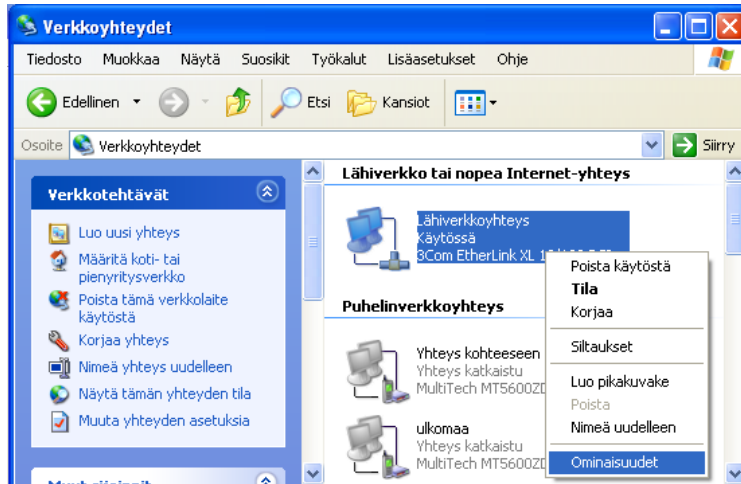
A: Jos käyttöjärjestelmässä on käytössä kuvan mukainen luokiteltu näkymä, klikkaa vasemmalta linkkiä **Vaihda perinteiseen näkymään (Switch to Classic View)**.



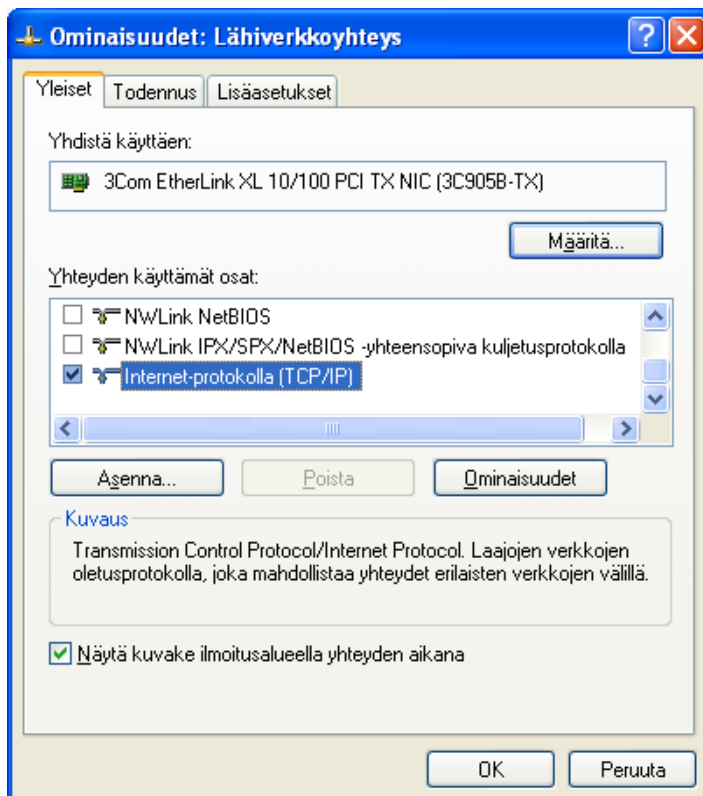
B: Tuplaklikkaa **Verkkoyhteydet (Network Connections)** kuvaketta.



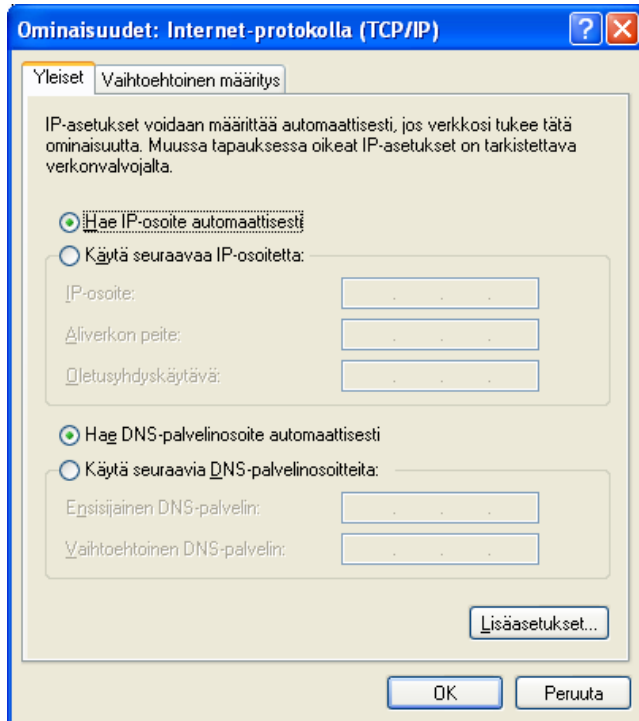
C: Klikkaa hiiren oikeanpuoleisella painikkeella **Lähiverkkoyhteys (Local Area Connection)** kuvaketta ja valitse hiiren vasemmanpuoleisella painikkeella **Ominaisuudet (Properties)**.



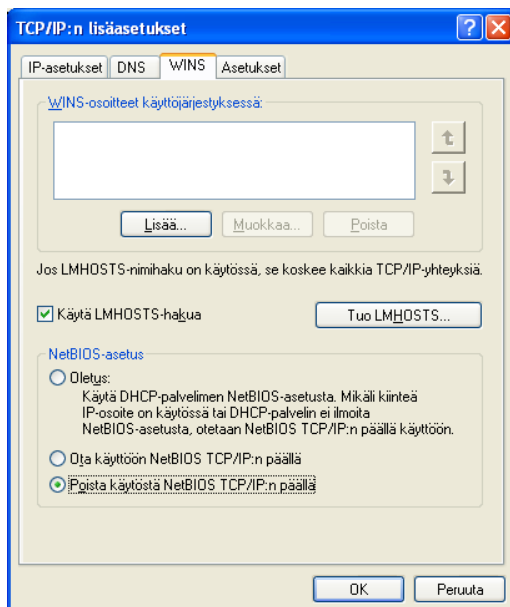
D: Klikkaa **Internet-Protokolla TCP/IP (Internet-protocol TCP/IP)** ja valitse **Ominaisuudet (Properties)**.



E: Tarkista, että valinnat ovat kuvan mukaiset. Muuta tarvittaessa. Klikkaa **Lisäasetukset (Advanced)**.

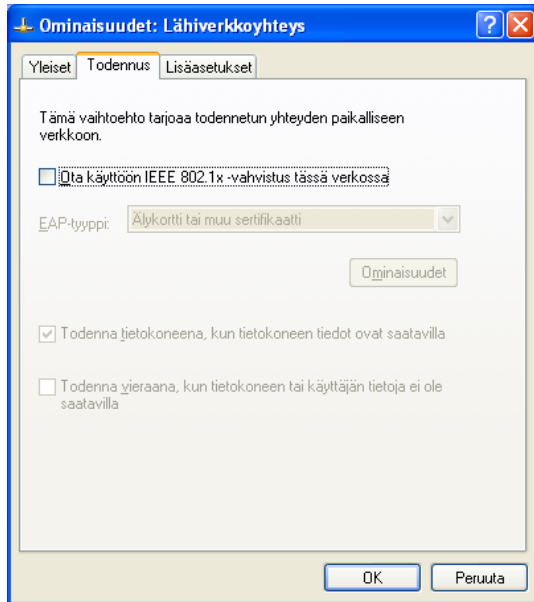


F: Valitse **WINS** -välilehti. Tarkista, että valinnat ovat kuvan mukaiset

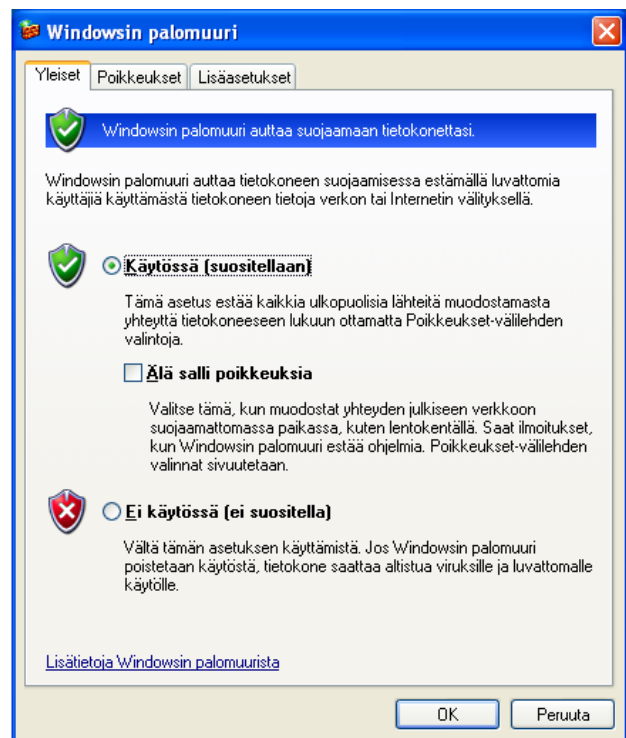
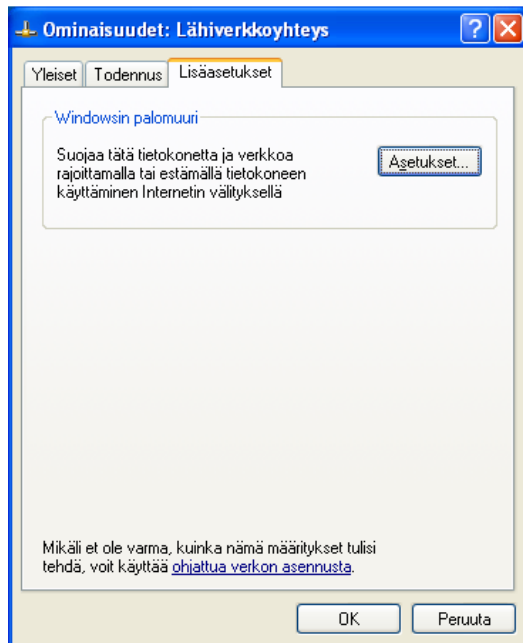


G: Tallenna asetukset klikkaamalla **OK** seuraavissa näytöissä: **TCP/IP:n lisäasetukset (Advanced TCP/IP settings)** ja **Ominaisuudet: Internet-protokolla TCP/IP (Internet protocol TCP/IP properties)**.

H: Valitse **Todennus (Authentication)** - välilehti. Tarkista, että valinnat ovat kuvan mukaiset. Muuta tarvittaessa.



I: Valitse **Lisäasetukset (Advanced)** – välilehti. Paina välilehdellä löytyvää nappia "Asetukset". Tarkista että "Asetukset" painikkeen takaa löytyvät valinnat on kuvan mukaisesti.



J: Klikkaa lopuksi **OK**.